



- Home
- L'associazione
- L'esperto risponde
- Diffusione della steatosi
- Steatoepatite non alcolica
- Patogenesi
- Manifestazioni cliniche
- Esami clinici
- Come curarsi

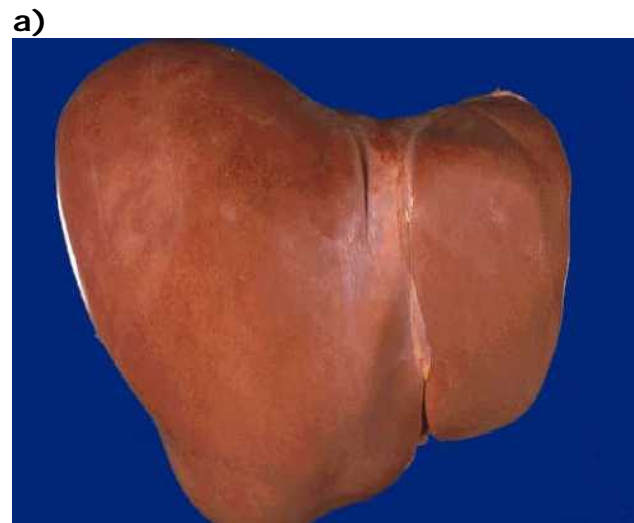


## La steatosi epatica

La steatosi epatica non alcolica (NAFLD – Non Alcoholic Fatty Liver Disease) consiste in un accumulo di grasso nelle cellule del fegato. Normalmente il grasso rappresenta meno del 5% del peso del fegato; quando questa percentuale è più alta si parla di steatosi.

Per avere un'idea diretta di quella che viene definita steatosi, ecco riportata un'immagine di un fegato normale (a) paragonato ad un fegato con NAFLD (b) dove il fegato appare più lucente e biancastro, indice di un elevato contenuto di grasso.

- Dove curarsi
- Documentazione scientifica
- Domande frequenti
- News
- Consulenza scientifica



NAFLD è diventata ormai uno dei più comuni problemi del fegato dei paesi maggiormente sviluppati. Chiaramente come la definizione stessa afferma, interessa quei soggetti che sono astemi oppure assumono modeste quantità di bevande alcoliche (meno di 20 gr/die per le donne e 30 gr/die per gli uomini, che equivalgono circa a: 1 boccale di birra, 1 bicchiere e ½ di vino, 1 bicchierino di superalcolici). Inoltre devono essere esclusi altri fattori di danno epatico quali le infezioni virali, le patologie autoimmuni, etc..



**Danneggiato da sangue  
infetto? Clicca qui**



Via Col. Tommaso Masala, 42  
C/O Parco Altamira - 00148 - Roma  
Tel. 06.60200566  
Fax 06.60209056

Via Luigi Cadorna 17/A  
20059 Vimercate (MI)  
Tel. 0396083527  
Fax 0396917255

Copyright © 1999-2008  
Associazione EpaC Onlus

C.F. 97375600158

Soci Fondatori  
della Federazione Liver Pool



Membri del Consiglio Direttivo ELPA



E' vietato copiare, estrarre parti, pubblicare su altri siti, divulgare a terzi qualsiasi materiale pubblicato su questo sito senza l'espressa autorizzazione scritta dell'Associazione EpaC Onlus e dei medici specialisti interessati.

Qualsiasi violazione verrà perseguita a norma delle vigenti leggi - Credits - Credits 3D art